

**INKOS**  
PUBLICIDAD IMPRESA



**ARTÍCULOS  
PARA VIAJE**

363

☎ 664-525-6600 | 📞 664-555-2226 | ✉ contacto@inkos.mx





**SIN 835 ORGANIZADOR KIBU**

Material	Medida	Colores
Poliéster	21.5 x 24 x 11 cm	Gris
Área de impresión		Técnica de impresión
6 x 5 cm		Serigrafía

Organizador con bolsa principal y compartimentos internos con cierre. Incluye asa.



**SIN 310 ORGANIZADOR RODNA**

Material	Medida	Colores
Poliéster	22 x 19 x 11 cm	Negro
Área de impresión		Técnica de impresión
15 x 7 cm		Serigrafía

Organizador con bolsa con cierre y asa en el exterior. Incluye gancho, 2 compartimentos con cierre y 4 bolsas de malla en el interior.

Colores GTM: Negro



**SIN 840 ORGANIZADOR IVERNI**

Material	Medida	Colores
Poliéster	29 x 16.5 x 8.7 cm	Negro con Gris
Área de impresión		Técnica de impresión
17 x 4 cm		Serigrafía

Bolsa central y 2 laterales con cierre. 4 Bolsas de malla en la parte frontal. 2 Compartimentos y 2 bolsas de malla en la parte trasera.

Colores GTM: Negro con Gris






### M 80520 PORTA PASAPORTE CARGADOR REIS

Material	Medida	Colores
Curpiel	14 x 24 cm	Negro
Área de impresión	Técnica de impresión	
9 x 18 cm	Serigrafía / Termograbado	

Compartimento para pasaporte, visa, boleto de avión y tarjeta de crédito. Batería auxiliar para smartphone, capacidad 4,000 mAh. Cable adaptador compatible con 8 pin y micro USB. Incluye correa.

 4,000 mAh



### M 80780 PORTA PASAPORTE LUYOU

Material	Medida	Colores
Curpiel	12.3 x 22.7 cm	Negro
Área de impresión	Técnica de impresión	
5 x 7 cm	Láser / Serigrafía / Termograbado	

Compartimento para visa, pasaporte, boleto de avión y tarjeta de crédito.

 Colores GTM: Negro



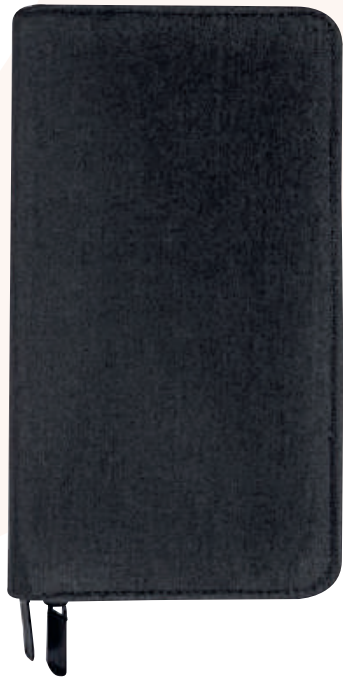
### M 80640 PORTA PASAPORTE SKANA

Material	Medida	Colores
Poliéster	13.5 x 24 cm	Negro
Área de impresión	Técnica de impresión	
8 x 9 cm	Serigrafía	

Compartimento para pasaporte, visa, boleto de avión y tarjeta de crédito. Incluye correa.

 Colores GTM: Negro





**M 80620** PORTA PASAPORTE WALLY

Material	Medida	Colores
Poliéster	12.5 x 22.5 cm	Negro
Área de impresión	Técnica de impresión	
9 x 18 cm	Serigrafía	

Compartimento para pasaporte, visa, boleto de avión, elástico para bolígrafo y 1 compartimento con cierre. Bolígrafo no incluido.



**M 80120** PORTA PASAPORTE LIVIGNO

Material	Medida	Colores
Poliéster	10.5 x 14.5 cm	Gris
Área de impresión	Técnica de impresión	
3.5 x 1 cm Placa Metálica / 8 x 8 cm Cubierta	Láser en Placa Metálica / Serigrafía en Cubierta	

Compartimento para pasaporte, visa y tarjetas.

Colores GTM: Gris



**M 80122** PORTA PASAPORTE BROOME

Material	Medida	Colores
Curpiel	10.3 x 15.5 cm	Negro
Área de impresión	Técnica de impresión	
5.5 x 5 cm	Serigrafía	

Compartimento para pasaporte y billetes. Incluye elástico para bolígrafo (No incluido).







## SIN 420 PORTA DOCUMENTOS SIERO

Material	Medida	Colores
Poliéster	26 x 13.5 cm	Negro
Área de impresión	Técnica de impresión	
17 x 8 cm	Serigrafía	

Bolsa frontal con compartimento para llaves y smartphone. Correa elástica ajustable.

Colores GTM: Negro



c

## W 650 CARTERA IMERETI

Material	Medida	Colores
Piel Corte Vacuno / Forro Textil	10.2 x 8.5 cm	C/N
Área de impresión	Técnica de impresión	
8 x 2.5 cm	Serigrafía / Termograbado	

Organizador de tarjetas y credenciales. Compartimento doble para billetes.



n



## W 750 CARTERA NANSA

Material	Medida	Colores
Curpiel / Forro Textil	11 x 8.6 cm	Negro
Área de impresión	Técnica de impresión	
8 x 6 cm	Serigrafía / Termograbado	

Organizador de tarjetas y credenciales. Compartimento para billetes.

Colores GTM: Negro





**SIN 870 SET ORGANIZADOR DE VIAJE CAVTAT**

Material	Medida	Colores
Poliéster	32.5 x 24.5 x 8.5 cm Bolsa Grande con Malla / 25.5 x 19 x 8.5 cm Bolsa Mediana con Malla / 20.5 x 26.5 cm Bolsa Lisa Chica / 25.5 x 36 cm Bolsa Lisa Grande	Negro
Área de Impresión	Técnica de Impresión	
15 x 6 cm Bolsa Grande con Malla / 11 x 5 cm Bolsa Mediana con Malla / 16.5 x 13 cm Bolsa Chica / 22 x 20 cm Bolsa Grande.	Serigrafía	

Organiza fácilmente tus prendas para un viaje. Incluye 2 bolsas con malla frontal, cierre y asa superior. 2 bolsas con cierre frontal.



**62000 SET DE VIAJE DAEGU**

Material	Medida	Colores
Plástico Báscula / Curpiel Porta Pasaporte e Identificador de Maletas	10 x 3 cm Porta Pasaporte / 3.5 x 10 cm Báscula	Negro
Área de Impresión	Técnica de Impresión	
2 x 1.5 cm Báscula / 5.5 x 5 cm Porta Pasaporte / 8 x 4 cm Identificador	Serigrafía	

Incluye porta pasaporte, identificador de maleta con papel para datos y báscula con display digital con capacidad máxima de 40 Kg (unidades de peso: Kg y lb) y caja de regalo.





### PRO 003 SET DE VIAJE LANAN

Material	Medida	Colores
Algodón / Poliéster / PVC / Curpiel / Plástico	15 x 20 cm Bolsa / 18.5 x 10 cm Antifaz / 38 x 26.5 cm Almohada / 3.5 x 3.5 cm Tapones / 2.4 x 16.2 cm Cepillo Dental	Gris

Área de impresión	Técnica de impresión
10 x 13 cm Bolsa / 10 x 4 cm Antifaz / 6 x 5 cm Almohada / 1 x 4 cm Cepillo Dental	Serigrafía

Incluye almohada de viaje inflable, antifaz con elástico ajustable, estuche de plástico con dos gomas para los oídos, cepillo dental plegable y bolsa con jarreta.



### PRO 116 SET BOTELLAS DE VIAJE SIENA

Material	Medida	Colores
Plástico	18 x 13.5 x 4 cm	Multicolor

Área de impresión	Técnica de impresión
10 x 6 cm	Serigrafía

Set de viaje ideal para almacenar todos tus productos de cuidado básico antes de un viaje. Incluye bolsa con cierre zip y 3 recipientes de 60 ml.



**KIT 230**      **KIT DE BAÑO CEIBA**

Material	Medida	Colores
Plástico / Poliéster	17 x 23.3 cm	Gris
Area de impresión	Técnica de impresión	
11 x 17 cm	Serigrafía	

Incluye 3 accesorios de baño: esponja, estuche para jabón y cepillo de dientes.



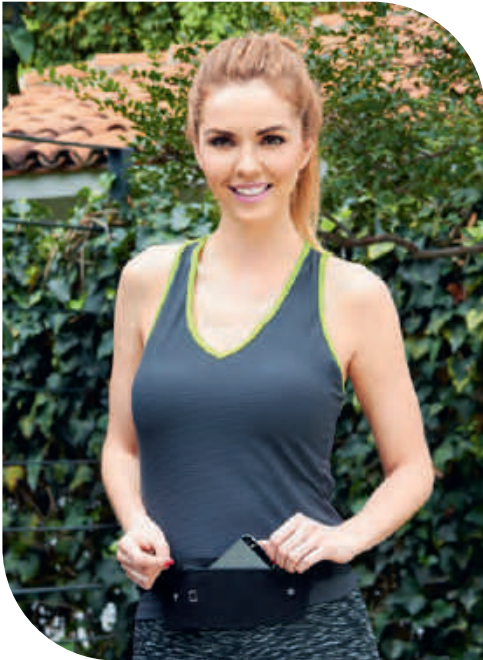
**KIT 054**      **KIT DE VIAJE RABIGH**

Material	Medida	Colores
Plástico	6 x 15.5 cm	Blanco
Area de impresión	Técnica de impresión	
3 x 4 cm	Tampografía	

Incluye: Rastrillo, crema corporal, pasta dental, peine y cepillo dental.







### SIN 650 CANGURERA SORS

Material	Medida	Colores
Poliéster / Algodón	27.5 x 9.4 cm	Negro
Área de impresión	Técnica de impresión	
10 x 5 cm	Serigrafía	

Compartimento principal y bolsa frontal. Perfecta para almacenar teléfono, llaves, tarjetas y monedas. Incluye elástico para sujetar a la cintura.

prakticasport



### SIN 735 MOCHILA DE VIAJE JAIPUR

Material	Medida	Colores
Poliéster	17 x 27.5 x 8 cm	Negro
Área de impresión	Técnica de impresión	
9 x 7 cm	Serigrafía	

Bolsa frontal y trasera con cierre oculto. 1 Compartimento interno. Incluye correa ajustable con un asa. Tirante y respaldo acojinado con cierre para llaves. Incluye puerto USB (se requiere conectar a batería portátil) para cargar smartphone. Batería portátil no incluida.





### SIN 730 MOCHILA DE VIAJE MAKALU

Material	Medida	Colores
Poliéster	24 x 29 x 8 cm	Negro
Área de impresión	Técnica de impresión	
13 x 12 cm	Bordado / Serigrafía	

Bolsa principal con un compartimento. Bolsa frontal. Bolsa trasera para tablet. Incluye correa.

Colores GTM: Negro

**toSSH**



### SIN 610 MOCHILA DE VIAJE REISEN

Material	Medida	Colores
Poliéster	24 x 30 x 5 cm	Gris
Área de impresión	Técnica de impresión	
13 x 14 cm	Bordado / Serigrafía	

Bolsa frontal y trasera con cierre oculto. 5 Compartimentos internos. Incluye correa ajustable.

Colores GTM: Gris







## BLQ 001 CANDADO SARY

Material	Medida	Colores
Plástico	2 x 4,3 cm	Blanco
Área de impresión	Técnica de impresión	
1.5 x 1 cm	Serigrafía / Tampografía	

3 Funciones: Llavero, candado para USB para proteger información y candado para maleta. Combinación de 3 dígitos. No incluye USB.



## SIN 157 NECESER BRAGANZA

Material	Medida	Colores
Canvas / Curpiel	21 x 15 x 10 cm	Verde con Café
Área de impresión	Técnica de impresión	
17 x 3 cm	Serigrafía	

Neceser con asa, bolsa principal y frontal con cierre. Al interior tiene un compartimento.

## SIN 751 NECESER BENARES

Material	Medida	Colores
Poliéster	28 x 18 x 11 cm	Negro
Área de impresión	Técnica de impresión	
2.5 x 2.5 cm	Láser en Placa Metálica	

Neceser con cierre y asa en el exterior. Incluye compartimento frontal con doble cierre. Placa metálica removible para fácil grabado.

Colores GTM: Negro







**NES 002**    **NECESER VARESE**

Material	Medida	Colores
Curpiel	23 x 14.5 x 10 cm	Café
Área de Impresión	Técnica de impresión	
10 x 6 cm	Serigrafía	

Neceser con asa. Compartimento principal e inferior con cierre.



**NES 003**    **NECESER MYOKO**

Material	Medida	Colores
Curpiel / Poliéster	28 x 12 x 12.7 cm	Gris
Área de Impresión	Técnica de impresión	
12 x 9 cm	Bordado / Serigrafía	

Neceser de curpiel con cierre.

Colores GTM: Gris





**DAM 020** NECESER EVAN

Material	Medida	Colores
Poliéster	20 x 11 x 10 cm	Negro con Gris
Área de impresión	Técnica de impresión	
15 x 7 cm	Bordado / Serigrafía	

Neceser con cierre tipo asa.

 Colores GTM: Negro con Gris



**NES 004** NECESER MANTRA

Material	Medida	Colores
Poliéster	24.5 x 14.5 x 12 cm	Gris
Área de impresión	Técnica de impresión	
18 x 6 cm	Serigrafía	

Neceser con asa. Incluye bolsa principal y frontal con cierre.





**COB 003 FRAZADA WARE**

Material	Medida	Colores
Algodón / Poliéster	140 x 130 cm Frazada / 21 x 17.5 cm Bolsa	Gris Oxford
Área de impresión	Técnica de impresión	
18 x 13 cm Bolsa	Bordado / Serigrafía	

Incluye bolsa con cierre y aditamento especial trasero para poner en trolley.



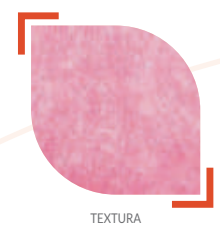
**COB 001 FRAZADA MINYA**

Material	Medida	Colores
Poliéster	107 x 160 cm	A/BE/H/N/R
Área de impresión	Técnica de impresión	
90 x 150 cm	Bordado	

Frazada suave y compacta.







TEXTURA

**COB 004 FRAZADA EDARIA**

Material	Medida	Colores
Poliéster	107 x 160 cm	AM/G/P/T
Área de impresión		Técnica de impresión
90 x 150 cm		Bordado

Frazada suave y ligera de 210 gramos.



**ADC 008 ADAPTADOR TRAVELER**

Material	Medida	Colores
Plástico	9.2 x 6 cm	Blanco
Área de impresión		Técnica de impresión
7 x 4 cm		Serigrafía / Tampografía

Adaptador universal con entrada USB, protector de seguridad para niños, indicadores de voltaje y 5 diferentes tipos de clavijas. Incluye estuche.





**SIN 272**

**BOLSA DE VIAJE  
BEAUFORT**

Material	Medida	Colores
Poliéster	20 x 25 x 7 cm	Gris
Área de impresión	Técnica de impresión	
9 x 5 cm	Bordado / Serigrafía	

Bolsa principal con cierre. Bolsillo frontal con cierre y velcro. Bolsillo posterior con cierre. Correa ajustable.



**PRO 330**

**BOLSA PORAK**

Material	Medida	Colores
Plástico	18 x 27 cm	Gris
Área de impresión	Técnica de impresión	
12 x 15 cm	Serigrafía	

Bolsa seca a prueba de agua para proteger artículos. Capacidad 2 litros. Incluye correa ajustable y gancho.



2 lt





A

### SIN 931 ZAPATERA PESCARA

Material	Medida	Colores
Poliéster/Malla	35 x 22 x 10 cm	A/N
Área de impresión	Técnica de impresión	
11 x 11 cm	Bordado / Serigrafía	

Zapatera portátil con asa. Bolsa principal con cierre y malla, la cual permite una óptima ventilación del calzado.



N



### SIN 900 ZAPATERA QUEST CLUB

Material	Medida	Colores
Poliéster	20.8 x 38 x 10 cm	Negro con Gris
Área de impresión	Técnica de impresión	
10 x 13 cm	Bordado / Serigrafía	

Zapatera portátil con asa. Bolsa principal con cierres y malla, la cual permite una óptima ventilación del calzado.

 Colores GTM: Negro con Gris







**BAS 004** BÁSCULA TINY

Material	Medida	Colores
Plástico	3.5 x 10 cm	Negro
Área de impresión	Técnica de impresión	
2 x 1.5 cm	Serigrafía	

Display digital. Capacidad máxima 40 kg. Incluye correa y 1 batería de botón. Unidades de peso: kg y lb.

Colores GTM: Negro



A

**PRO 115** IDENTIFICADOR DE MALETAS ARMSTRONG

Material	Medida	Colores
Plástico	6 x 11 cm	A/B/N/R
Área de impresión	Técnica de impresión	
4 x 8 cm	Serigrafía / Tampografía	

Incluye papel para datos y correa de plástico.

Colores GTM: A/B/N





A

### KTC 034 SILLA RUNDA

Material	Medida	Colores
Poliéster Silla / Acero Estructura	50 x 74 cm	A/N
Área de impresión	Técnica de impresión	
20 x 16 cm	Serigrafía	

Silla de fácil armado. Incluye funda.



N



### KTC 041 SILLA HARRISON

Material	Medida	Colores
Poliéster Silla / Acero Estructura	80 x 80 x 43 cm	Negro
Área de impresión	Técnica de impresión	
20 x 16 cm	Serigrafía	

Silla plegable de fácil armado con reposabrazos, porta vasos de malla y funda con jareta y correa.





A

**LEN 005 LENTES MIRROR**

Material	Medida	Colores
Plástico	14.5 x 5 cm	A/O/R/V
Área de impresión	Técnica de impresión	
3 x 0.7 cm	Serigrafía / Tampografía	

Lente con efecto tornasol. Protección UV 400.



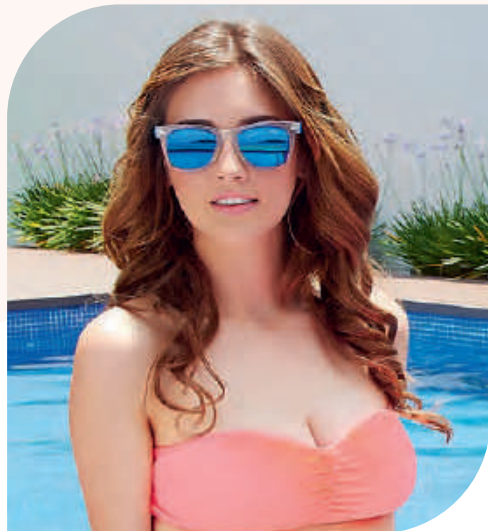
O



R



V



Y

**LEN 001 LENTES SUNSET**

Material	Medida	Colores
Plástico	14.1 x 4.8 cm	A/B/N/O/P/R/V/VN/Y
Área de impresión	Técnica de impresión	
6 x 0.8 cm	Serigrafía / Tampografía	

Protección UV 400.

Colores GTM: A/B/N/R/V/Y



P



B



R



A



VN



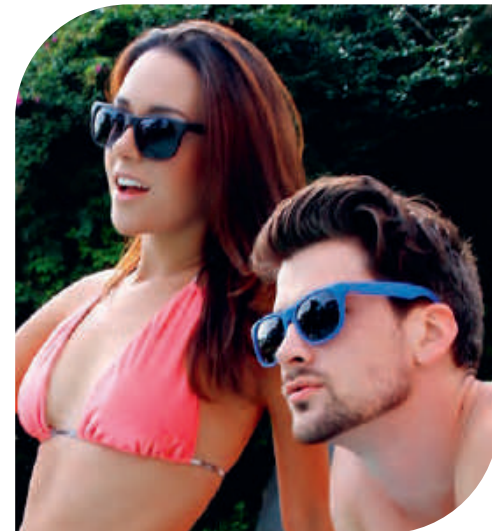
V



O



N







### LEN 003 LENTES TREVISO

Material	Medida	Colores
Plástico	14.4 x 4.8 cm	A/N/V
Área de impresión	Técnica de impresión	
6 x 0.8 cm	Serigrafía / Tampografía	

Lentes bicolor. Protección UV 400.

Colores GTM: A/N/R/V



### LEN 002 LENTES SLANA

Material	Medida	Colores
Plástico	14 x 5.5 cm	A/V
Área de impresión	Técnica de impresión	
3 x 0.6 cm	Serigrafía / Tampografía	

Protección UV 400.

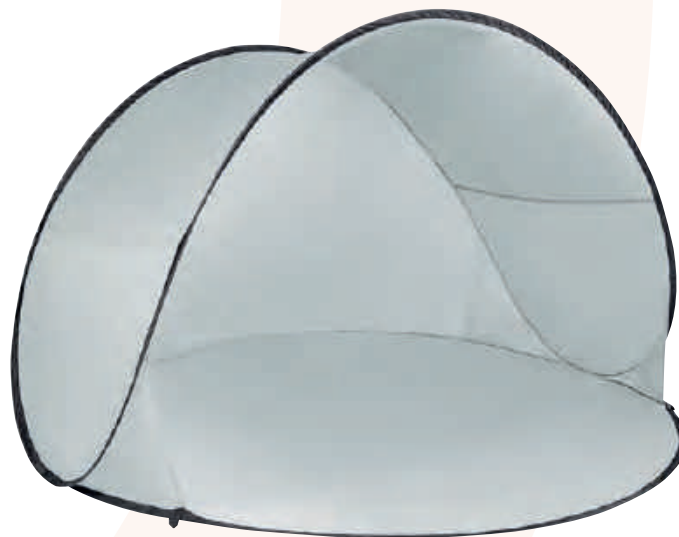
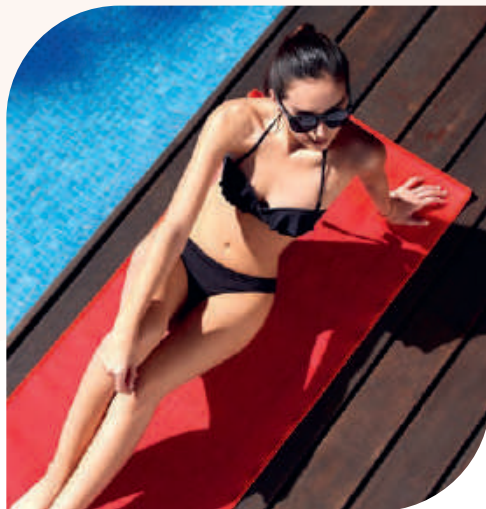




**BCH 004** TAPETE DE PLAYA SASSARI

Material	Medida	Colores
Plástico	60 x 180 cm	A/N/R
Área de impresión	Técnica de impresión	
54 x 17 cm	Serigrafía	

Tapete enrollable para playa, incluye asa para colgar.



**PRO 420** CARPA PLEGABLE CESKY

Material	Medida	Colores
Poliéster	148 x 80 cm	Gris
Área de impresión	Técnica de impresión	
105 x 55 cm Carpa / 40 x 40 cm Funda	Serigrafía	

Carpa plegable para playa con protección UV 30. Incluye funda con correa.



**ABA 001** ABANICO SEAT

Material	Medida	Colores
Poliéster	22.7 x 32.7 cm	A/R/V
Área de impresión	Técnica de impresión	
10 x 9 cm	Serigrafía	

Abanico plegable con elástico.

Colores GTM: A/R/V

